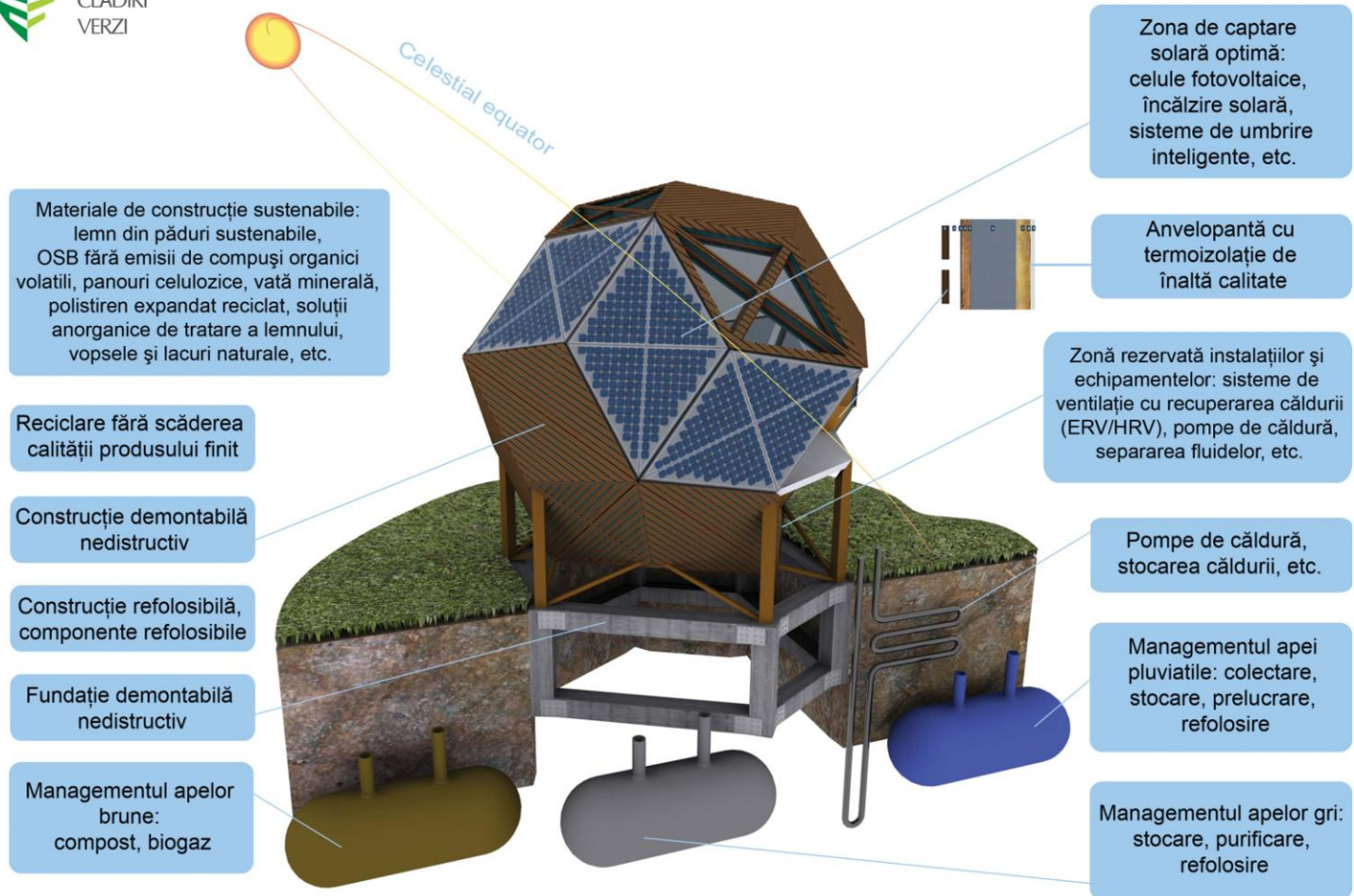


Ce înseamnă o clădire verde?



Alte idei pentru a avea o locuință verde:

- Alegeți cu atenție locația în care urmează să construiți, pentru un impact minim asupra mediului.
- În alegerea sitului, aveți în vedere legăturile ușoare cu rețeaua de transport public.
- Apelați la ajutor profesionist în toate fazele construcției, de la cea de proiectare la cea de exploatare, la specialiști cu training-uri și calificări în eficiență energetică și sustenabilitate.
- Sisteme de iluminat și de management energetic al clădirii – becuri economice, LED-uri, sisteme automate cu senzori pentru a reduce pierderea de energie
- Folosiți numai materiale cu emisii reduse de compuși organici volatili: adezivi și produse de etanșare, lacuri și vopsele, covoare și mochete, lemn compozit și fibre, etc.
- Folosiți materiale locale și lemn certificat ca provenind din exploatări sustenabile.
- Refolosiți materialele existente în sit: de exemplu lemn și zidărie de la construcții desființate, folosite pentru cofrare sau pentru consolidarea parcărilor, etc.
- Asigurați colectarea selectivă, depozitarea și reciclarea materialelor.
- Căldura radiantă - Un sistem de încălzire plasat în podea este mai eficient decât caloriferele tradiționale.
- Achiziționați aparate electrocasnice și echipamente eficiente energetic, care se află în clasa A de eficiență energetică.

Brosura a fost pregătită de:



Star Dome este o companie românească ce a dezvoltat un sistem de construcții modulare sustenabile, bazat pe un model inovativ de dom geodezic. Casa-concept Star Dome este simplă și versatilă, fiind instalabilă rapid și demontabilă nedistructiv, inclusiv la nivelul fundației. Casa-concept Star Dome este arondată conceptului „cradle to cradle”, care prevede un control al obiectelor industriale dincolo de durata ciclului lor de viață. Construcția folosește materiale sustenabile, în special lemn și fibre naturale, și poate avea cicluri de viață repetate – este refolosibilă și relocabilă. Prin modularitate și upgrade, casa Star Dome evoluează în acord cu cerințele ocupanților, permițându-le acestora un control și o flexibilitate unice asupra habitatului. Star Dome este membru al RoGBC.



Romania Green Building Council (RoGBC – Consiliul Român pentru Clădiri Verzi) este o asociație non-profit, apolitică, ce încurajează apariția condițiilor de piață, educaționale și legislative necesare transformării industriei construcțiilor și a celor adiacente în scopul creării și renovării unor clădiri performante care să fie atât sustenabile, cât și profitabile.. RoGBC vine în sprijinul sectorului privat și ocupanților locuințelor și clădirilor de birouri prin oferirea de informații valoroase privind beneficiile construcțiilor verzi (avantaje de ordin economic, ecologic și de sănătate).